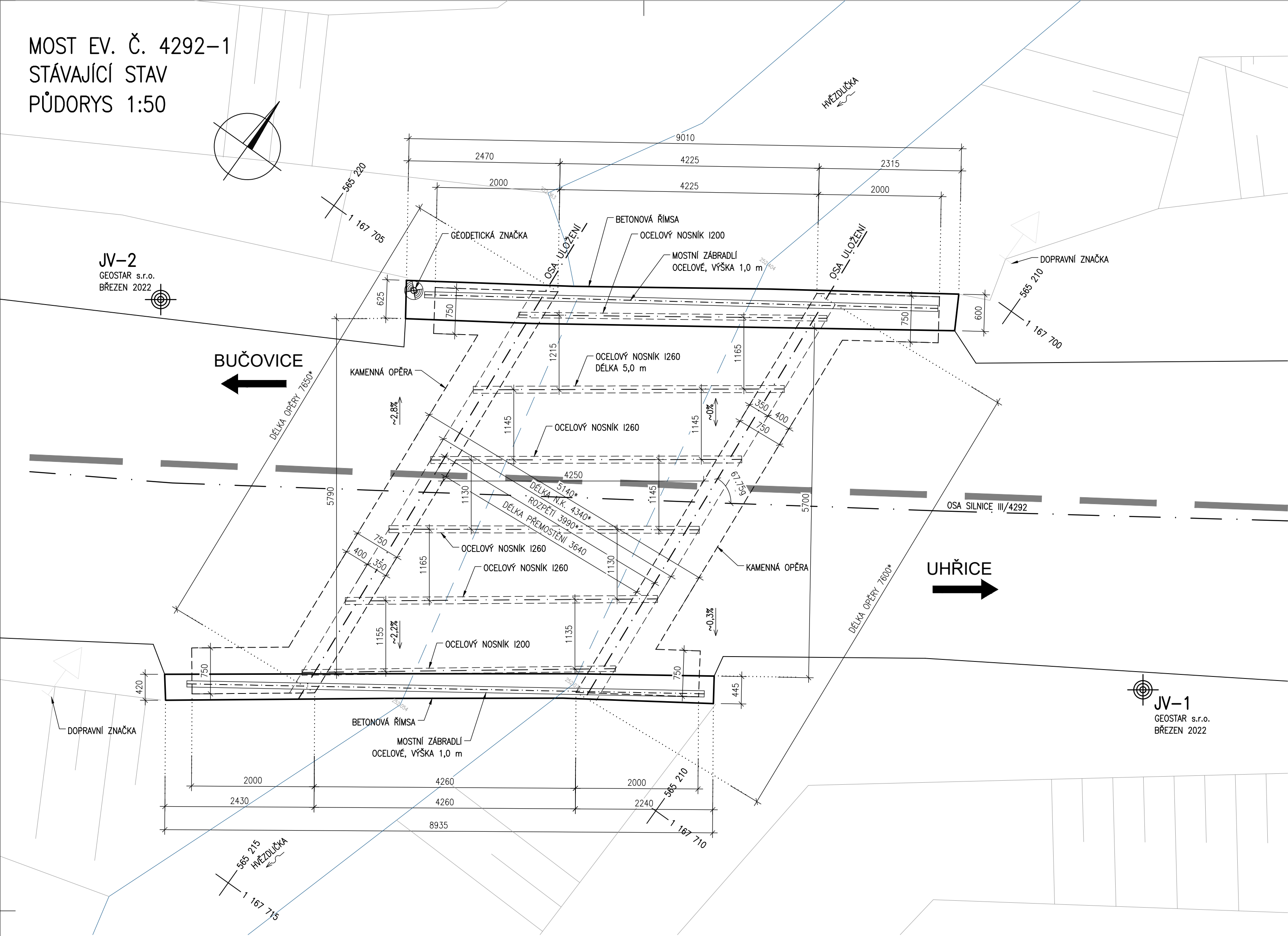
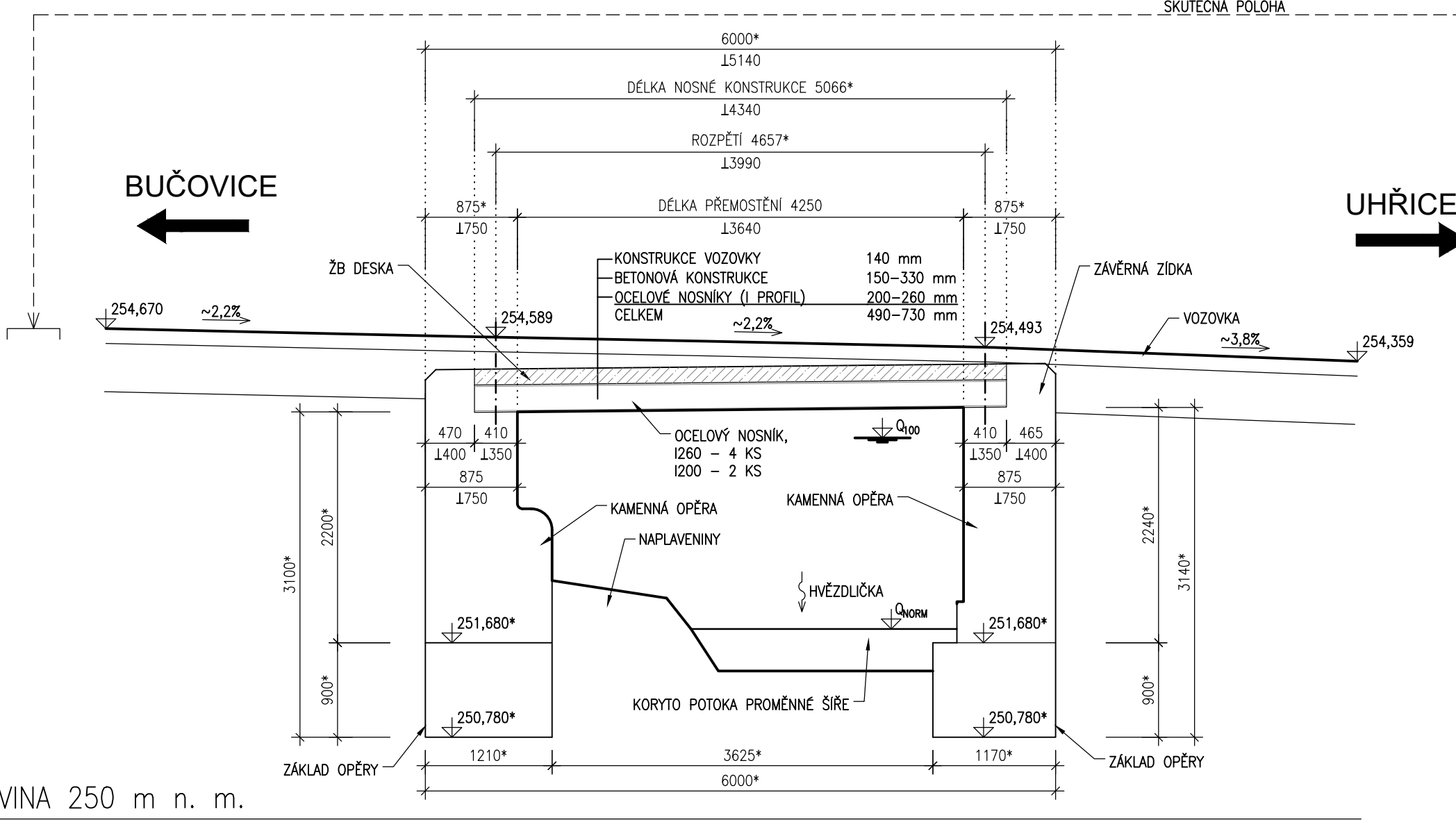


MOST EV. Č. 4292-1  
STÁVAJÍCÍ STAV  
PŮDORYS 1:50

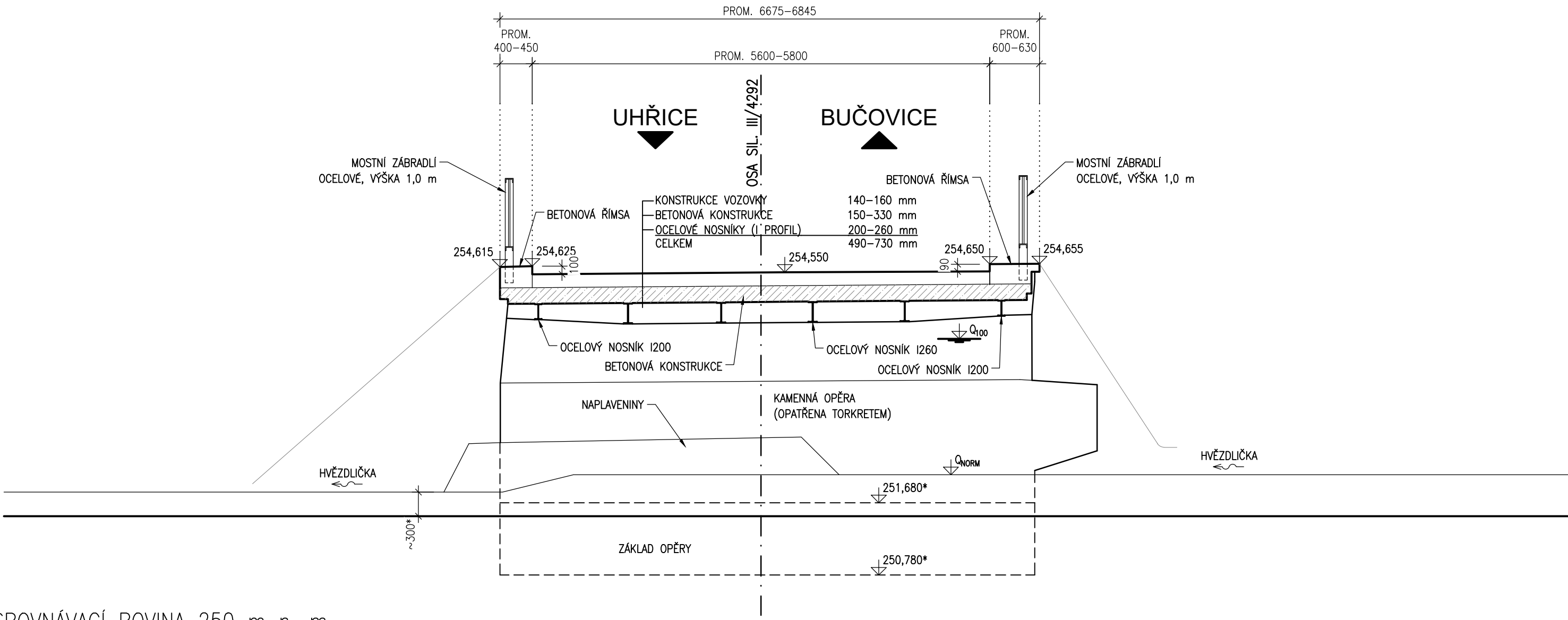


PODÉLNÝ ŘEZ 1:50



STANDARD ELEVATION 250 m a.s.

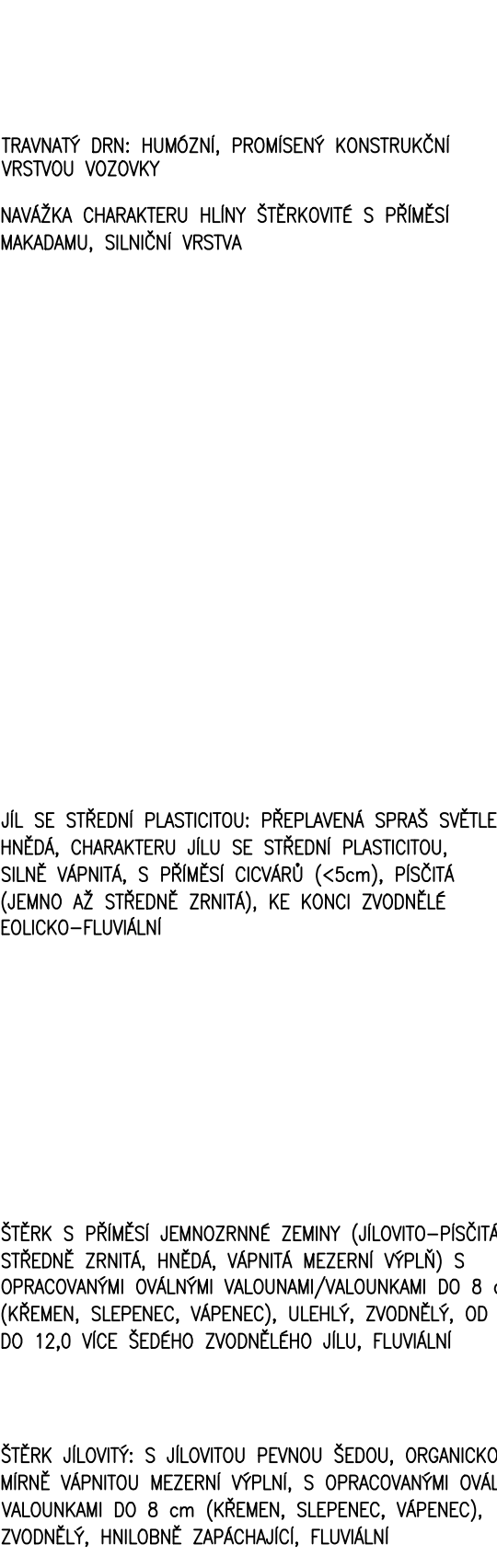
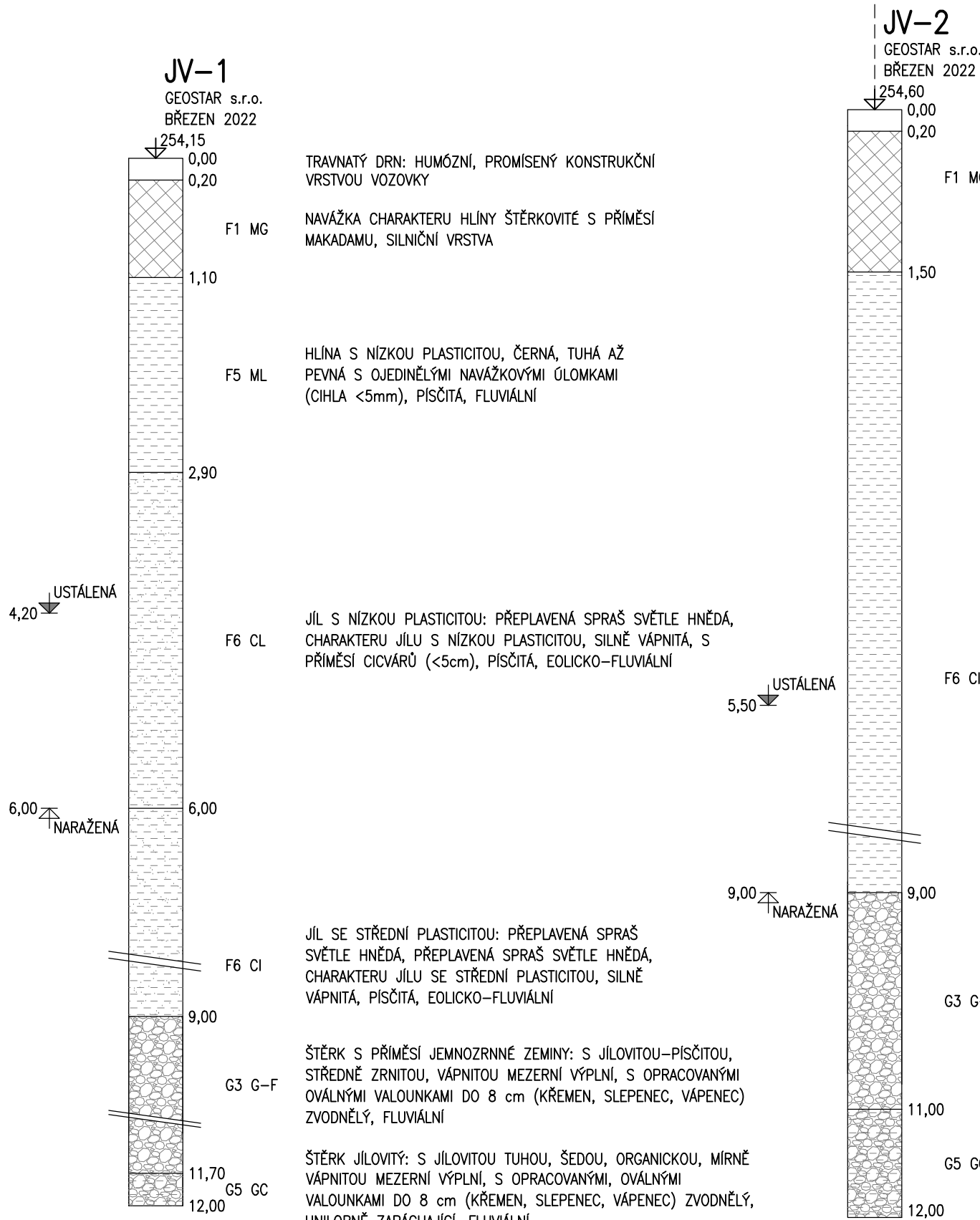
CROSS SECTION 1:50



STANDARD ELEVATION 250 m a.s.

NOTES:

- IN THE VICINITY OF THE BRIDGE THERE ARE NO ENGINEERING NETWORKS
- ASSUMED LENGTH OF STEEL BEAMS AND RAILS IS 5.2 m
- ANGLES OF SLOPE \* ARE ESTIMATED
- STONEWORK OPERATIONS INCLUDING THE CRIBS ARE TO BE PROTECTED WITH TORCRETE TL. APPROX. 3 cm





Správa a údržba  
silnic

Jihomoravského kraje

SPRÁVA A ÚDRŽBA SILNIC JIHMORAVSKÉHO KRAJE

Žerotínovo náměstí 449/3, 602 00 Brno

D.1.2  
SO 201

Výškový systém: Bpv Souřadný systém: JTSK		 <div>Kounicova 271/13, 602 00 BRNO</div>	
REDITEL ATELIERU	ING. VLADIMÍR NAVRÁTIL		
HLAVNÍ INŽENÝR PROJEKTU	ING. FRANTIŠEK JURÁN	FORMÁT	8x A4
ZODPOVĚDNÝ PROJEKTANT	ING. FRANTIŠEK JURÁN	MĚŘÍTKO	1:50
VYPRACOVAL	ING. ADAM HURTA	Č. ZAKÁZKY	22-037-A1-PDPS
KONTROLOVAL	ING. VLADIMÍR NAVRÁTIL	ÚČEL	PDPS
NÁZEV STAVBY		Č. SOUPRAVY	
III/4292 MILONICE, MOST 4292-1		Č. PŘÍLOHY	
OBJEKT		2	
NÁZEV PŘÍLOHY		PŘEHLEDNÝ VÝKRES - STÁVAJÍCÍ STAV	